

QUINTANA ROO

CONSEJO DE PROMOCIÓN TURÍSTICA



Quintana Roo



MERCADOS ESTRATÉGICOS

Abril 2024



Índice

Mercados estratégicos

Abril 2024

01

Análisis de mercados estratégicos
Abril 2024

02

Pasajeros a todos los aeropuertos de Quintana Roo
Abril 2024

2.1

Participación de mercados estratégicos (PMP)
Abril 2024

03

Comparativos 2024 vs 2023

3.1

Comparativo de mercados (América del Norte)
Acumulado Enero - Abril 2024

3.2

Comparativo de mercados (Europa)
Acumulado Enero - Abril 2024

3.3

Comparativo de mercados (Latinoamérica)
Acumulado Enero - Abril 2024

04

Mercados emergentes Enero - Abril 2024

05

Participación de mercado en Función de la Derrama
(PFD)
Acumulado Enero - Abril 2024

06

Estimación del mes de abril 2024

07

Pasajeros al aeropuerto de Cancún
Abril 2024

08

Pasajeros al aeropuerto de Cozumel
Abril 2024

09

Pasajeros al aeropuerto de Chetumal
Abril 2024

10

Pasajeros al aeropuerto de Tulum
Abril 2024



Análisis de Abril 2024 mercados estratégicos

- 1. Quintana Roo** experimentó una **desaceleración** en abril: Durante abril de 2024, se observó una **disminución** del **5.2%** en la afluencia de pasajeros que llegaron a Quintana Roo en comparación con el mismo período del año anterior, alcanzando un total de **1 millón 306 mil** personas. En los primeros cuatro meses del año, el número de pasajeros ascendió a **5 millones 780 mil**, lo que representa un **aumento** del **2.9%** en comparación con el mismo lapso de 2023. Durante el primer cuatrimestre, se mantuvo una tendencia positiva, aunque con una leve desaceleración con respecto al aumento proyectado del 5.6% a principios del año.
- 2. Continúa el liderazgo del mercado estadounidense:** Durante abril de 2024, el mercado turístico estadounidense se mantuvo como el principal contribuyente al turismo en Quintana Roo, representando el **36.0%** del total de llegadas con **470,184** pasajeros. A pesar de una **disminución** del **2.2%** en el número de pasajeros, Estados Unidos conserva su liderazgo. Durante el primer cuatrimestre de 2024, se registraron **2 millones 228 mil** pasajeros procedentes de Estados Unidos, reflejando un **aumento** del **7.3%** impulsado por los primeros tres meses, en comparación con el mismo período del año anterior, lo que equivale al **38.6%** del total.
- 3. Mercado Nacional:** Aunque ocupa el segundo lugar en cuanto al flujo de turistas, el mercado nacional experimentó una **disminución** del **15.5%** en abril de 2024, contribuyendo con el **32.5%** del total de llegadas, alcanzando las **424,537** llegadas. En el acumulado anual hasta abril de 2024, se registraron **1 millón 704 mil** pasajeros nacionales, lo que representa el **29.5%** del total, aunque con una **disminución** del **6.3%** en comparación con el año anterior.



Análisis de Abril 2024 mercados estratégicos

- 4. Incrementa la presencia del mercado canadiense:** En abril de 2024, Canadá destacó en el panorama turístico de Quintana Roo, contribuyendo con el **12.6%** del total de pasajeros y experimentando un **aumento del 16.3%** en comparación con el mismo mes del año anterior, lo que se tradujo en **164,278** llegadas. Durante el acumulado anual hasta abril de 2024, Canadá mantuvo su proporción de contribución al turismo, registrando un **aumento del 20.4%** respecto al año anterior, con un total de **826,027** pasajeros y una participación del **14.3%**.
- 5. Reino Unido:** Durante abril de 2024, el mercado turístico del Reino Unido experimentó una **disminución del 1.1%** en comparación con el mismo mes del año anterior, contribuyendo con el **2.2%** del total de pasajeros, lo que equivale a **28,164** llegadas. De enero a abril de 2024, la participación del Reino Unido se mantuvo constante en un **1.8%**, con un total de **104,905** pasajeros registrados, reflejando un **aumento del 3.1%** con respecto al mismo período del año anterior.
- 6. Mercado Francés:** Francia se situó como el quinto país en términos de cantidad de pasajeros durante el periodo de enero a abril de 2024. En abril de 2024, se recibieron **21,723** pasajeros, mostrando una variación del **8.6%** en comparación con el mismo mes del año anterior. Su contribución al mercado turístico de Quintana Roo **augmentó al 1.7%** del total. Hasta abril de 2024, se contabilizaron **91,565** llegadas de pasajeros franceses, con un **aumento del 2.2%** respecto al año anterior y una participación del **1.6%**.



Análisis de Abril 2024 mercados estratégicos

- 7. Mercado Colombiano en Quintana Roo:** En abril de 2024, Colombia aportó el **1.3%** del total de pasajeros a Quintana Roo, con **17,437** llegadas, representando una **disminución** del **38.0%** en comparación con el año anterior. Durante el acumulado de enero a abril de 2024, se registraron **80,410** pasajeros colombianos, con una **disminución** del **25.7%** respecto al mismo período del año anterior, y una participación del **1.4%**. Esta situación puede deberse a cuestiones migratorias y a la reducción de vuelos.
- 8. Argentina con un leve incremento:** En mes de abril de 2024, Argentina experimentó un **aumento** del **1.5%** en las llegadas de pasajeros en comparación con el mismo mes del año anterior, representando el **1.2%** del total de pasajeros con **16,011** llegadas. Este incremento sostenido durante los últimos meses lo ha situado como el octavo mercado en importancia, con una participación acumulada de enero a abril del **1.3%** y **76,301** llegadas, sin embargo, se registraron **1.1% menos** argentinos que en el mismo periodo del año anterior.
- 9. Alemania:** Durante abril de 2024, Alemania contribuyó con **11,512** llegadas al total de pasajeros en Quintana Roo, experimentando una variación del **-19.0%** respecto al mismo mes del año anterior y generando una participación del **0.9%** del total de pasajeros. En el acumulado de enero a abril de 2024, se contabilizaron **57,057** llegadas de alemanes, lo que representó una **disminución** del **0.6%** en comparación con el mismo periodo del año anterior, para una participación del **1.0%**.



Análisis de Abril 2024 mercados estratégicos

- 10. España:** Durante abril de 2024, el mercado español registró una variación del **-15.3%**, totalizando **11,512** pasajeros y contribuyendo con el **0.9%** del total de pasajeros. En el acumulado hasta abril de 2024, arribaron **46,712** españoles, mostrando una variación del **0.2%** y una participación del **0.8%**.
- 11. Chile, emergiendo como un Mercado Turístico Estratégico:** Chile se incorpora como mercado estratégico debido a su comportamiento ascendente sostenido en los últimos meses. En abril de 2024, se recibieron **9,699** pasajeros, con una variación del **-4.9%** y una participación en el total mensual del **0.7%**. De enero a abril de 2024, la participación de Chile ha sido similar a la del mercado español, con un **0.8%** del total y **44,192** llegadas, incluso con una variación del **-7.8%** respecto al mismo periodo de 2023.
- 12. Brasil:** En abril de 2024, los pasajeros procedentes de Brasil representaron el **0.6%** del total de llegadas, con un total de **7,303**, lo que supuso un aumento del **10.1%** en comparación con abril de 2023. En el acumulado enero - abril de 2024, se registró un **incremento** del **14.8%** en el número de pasajeros brasileños en comparación con el mismo periodo del año anterior, con un total de **29,792** pasajeros mostrando una tendencia positiva durante 2024, y una participación del **0.5%**.
- 13. Otros Mercados Internacionales Impulsan el Turismo en Quintana Roo:** Los pasajeros provenientes de otros mercados internacionales constituyeron el **9.5%** del total de llegadas en abril de 2024, alcanzando las **123,627** llegadas, lo que representó un aumento del **5.9%**. En el acumulado de enero a abril de 2024, la contribución de estos mercados fue del **8.5%**, con un total de **490,725 llegadas**. Se registró un incremento del **1.8%** en comparación con el mismo periodo del año anterior.



Análisis de Abril 2024 mercados estratégicos

- 10. Tendencias en el número de pasajes de Quintana Roo:** En resumen, abril fue un mes con **decremento** en el número de pasajeros del **5.2%**, principalmente debido a la disminución de los pasajeros nacionales y colombianos, aunque se observa un **incremento** del **2.9%** en el acumulado, se percibe una desaceleración en el comportamiento del número de pasajeros por lo que el incremento anual proyectado de 5.9% puede verse afectado aunque se espera un repunte en la temporada de verano.



Análisis de enero - Abril 2024 de mercados emergentes

1. Con la inclusión de Chile en los mercados estratégicos, Países Bajos (Holanda) emerge como mercado en crecimiento y Costa Rica se incluye en los tres principales mercados emergentes, ya que el volumen de pasajeros se equipara o supera los volúmenes de llegadas de Brasil en los primeros cuatro meses de 2024. Perú se mantiene como mercado emergente.
2. A pesar de que estos mercados emergentes experimentaron una **disminución** del **9.8%** en el número de pasajeros en comparación con el mismo período del año anterior, sumando **93,951** llegadas y representando el **1.6%** del total, su volumen los hace relevantes.
3. **Perú: Desafíos y Oportunidades:** Perú enfrenta una **disminución** significativa del **29.3%** en el número de pasajeros de enero a mayo, registrando un acumulado de **37,590** llegadas. A pesar de esta reducción, se espera una mejora en el flujo de pasajeros debido a la eliminación de requisitos de visado, lo que podría impulsar el turismo en los próximos meses.
4. **Costa Rica** se posiciona como el segundo mercado emergente durante el período de enero a mayo, con **30,118** pasajeros a pesar de registrar una **disminución** del **4.4%** en comparación con el mismo período de 2023. Este mercado muestra potencial de crecimiento.



Análisis de enero - Abril 2024 de mercados emergentes

4. Países Bajos (Holanda) supera al mercado italiano en este acumulado, registrando **26,243** pasajeros, lo que representa un aumento del **35.0%** en comparación con el mismo período de 2023. Este crecimiento significativo en el número de pasajeros lo hace de consideración como oportunidad de mercado.
5. Aunque los pasajeros de nacionalidad hindú muestran un número acumulado durante el primer trimestre superior a los pasajeros procedentes de Italia, análisis adicionales revelan que su lugar de residencia actual son los Estados Unidos. Este descubrimiento destaca la importancia de una comprensión detallada de las tendencias de viaje y la identificación precisa del origen de los turistas.



Participación de mercados en función de la derrama (PFD)

Enero – Abril 2024

Algunos puntos sobresalientes de este indicador son:

1. Estados Unidos se posiciona como el principal generador de turismo hacia Quintana Roo, representando el **38.6%** del total de llegadas. Este mercado desempeña un papel crucial en la generación de ingresos hoteleros, alcanzando el **49.5%**.
2. A pesar de su posición secundaria en términos de volumen de llegadas, el mercado nacional contribuye con el **26.6%** de la derrama económica total. Aunque esta cifra representa una disminución de **1.2** puntos porcentuales en comparación con Estados Unidos, el gasto per cápita en destino es mayor para este segmento. Esto se refleja en su participación en los ingresos por habitación disponible (PFH), que alcanza el **14.3%**.
3. El segmento de "otros mercados" representa el **8.5%** de la cuota de pasajeros, pero contribuye significativamente al **14.7%** de la derrama económica total. Aunque esta contribución es inferior a la derrama hotelera, que alcanza el **7.6%**, estos mercados adicionales tienen un impacto considerable en los ingresos por día de estadía (PFD) y los ingresos por habitación disponible (PFH).
4. Al considerar tanto a "otros mercados" como al grupo de los siete restantes "mercados estratégicos", su participación en el número total de pasajeros es del **17.7%**, pero en la derrama económica alcanza un significativo **29.9%**. Esto subraya la importancia de estos mercados adicionales para Quintana Roo



Pasajeros a todos los aeropuertos de Quintana Roo

Abril 2024



Total de pasajeros a Quintana Roo

1,306,308
pasajeros

Crecimiento anual

↓ -5.2%
vs 2023

↑ 13.8%
vs 2019

Aeropuerto Internacional de Cancún

1,213,374
pasajeros

Crecimiento anual

↓ -9.5%
vs 2023

↑ 9.7%
vs 2019

Aeropuerto Internacional de Cozumel

30,137
Pasajeros

Crecimiento anual

↑ 18.7%
vs 2023

↑ 17.9%
vs 2019

Aeropuerto Internacional de Chetumal

17,592
pasajeros

Crecimiento anual

↑ 34.3%
vs 2023

↑ -2.8%
vs 2019

Aeropuerto Internacional de Tulum

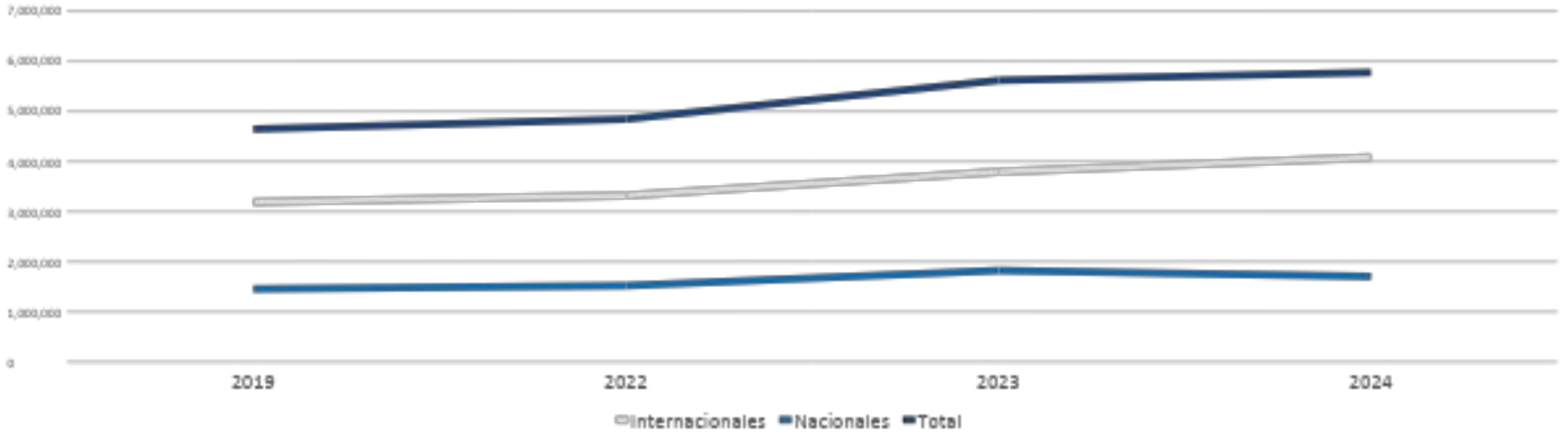
45,205
pasajeros



Pasajeros a todos los aeropuertos de Quintana Roo

Enero – Abril 2024

	2019	2022	2023	2024	2024 vs 2019		2024 vs 2022		2024 vs 2023	
Internacionales ¹	3,185,466	3,321,522	3,799,047	4,076,253	890,787	28.0%	754,731	22.7%	277,206	7.3%
Nacional ²	1,461,315	1,519,475	1,817,754	1,704,091	242,776	16.6%	184,616	12.1%	-113,663	-6.3%
TOTAL	4,646,781	4,840,997	5,616,801	5,780,344	1,133,563	24.4%	939,347	19.4%	163,543	2.9%



FUENTE: INSTITUTO NACIONAL DE MIGRACIÓN Y AERONÁUTICA CIVIL.



Pasajeros a todos los aeropuertos de Quintana Roo

Abril 2024

País	Abr 2019	Abr 2022	Abr 2023	Abr 2024	2024 vs 2019	2024 vs 2022	2024 vs 2023
Estados Unidos	349,919	490,405	480,723	470,184	34.4%	-4.1%	-2.2%
Canadá	124,378	108,194	141,248	164,278	32.1%	51.8%	16.3%
Reino Unido	41,986	40,709	28,486	28,164	-32.9%	-30.8%	-1.1%
Francia	15,206	12,120	19,999	21,723	42.9%	79.2%	8.6%
Colombia	16,954	33,001	28,144	17,437	2.8%	-47.2%	-38.0%
Argentina	20,443	16,040	15,768	16,011	-21.7%	-0.2%	1.5%
Alemania	15,956	15,746	14,606	11,833	-25.8%	-24.9%	-19.0%
España	13,404	13,082	13,589	11,512	-14.1%	-12.0%	-15.3%
Chile	5,287	7,354	10,204	9,699	83.4%	31.9%	-4.9%
Brasil	13,408	14,336	6,635	7,303	-45.5%	-49.1%	10.1%
Mercados estratégicos internacionales							
internacionales	616,941	750,987	759,402	758,144	1.0%	1.0%	-0.2%
Otros mercados internacionales	133,310	110,355	116,749	123,627	12.0%	12.0%	5.9%
Mercado Internacional¹	750,251	861,342	876,151	881,771	17.5%	2.4%	0.6%
Mercado Nacional²	398,026	442,065	502,365	424,537	6.7%	-4.0%	-15.5%
TOTAL	1,148,277	1,303,407	1,378,516	1,306,308	13.8%	0.2%	-5.2%



Participación de mercados estratégicos

Abril 2024

País	Abr 2019	Abr 2022	Abr 2023	Abr 2024
Estados Unidos	30.5%	37.6%	34.9%	36.0%
Canadá	10.8%	8.3%	10.2%	12.6%
Reino Unido	3.7%	3.1%	2.1%	2.2%
Francia	1.3%	0.9%	1.5%	1.7%
Colombia	1.5%	2.5%	2.0%	1.3%
Argentina	1.8%	1.2%	1.1%	1.2%
Alemania	1.4%	1.2%	1.1%	0.9%
España	1.2%	1.0%	1.0%	0.9%
Chile	0.5%	0.6%	0.7%	0.7%
Brasil	1.2%	1.1%	0.5%	0.6%
Otros mercados internacionales	11.6%	8.5%	8.5%	9.5%
Mercado Internacional¹	65.3%	66.1%	63.6%	67.5%
Mercado Nacional²	34.7%	33.9%	36.4%	32.5%



Pasajeros a todos los aeropuertos de Quintana Roo

Enero - Abril 2024

País	Ene - abr 2019	Ene - abr 2022	Ene - abr 2023	Ene - abr 2024	2024 vs 2019	2024 vs 2022	2024 vs 2023
Estados Unidos	1,471,918	1,945,270	2,076,419	2,228,567	51.4%	14.6%	7.3%
Canadá	655,679	374,012	686,165	826,027	26.0%	120.9%	20.4%
Reino Unido	111,198	118,922	101,708	104,905	-5.7%	-11.8%	3.1%
Francia	70,482	70,738	89,557	91,565	29.9%	29.4%	2.2%
Colombia	61,919	123,346	108,247	80,410	29.9%	-34.8%	-25.7%
Argentina	102,701	67,283	77,143	76,301	-25.7%	13.4%	-1.1%
Alemania	60,487	52,192	57,427	57,057	-5.7%	9.3%	-0.6%
España	42,192	41,289	46,618	46,712	10.7%	13.1%	0.2%
Chile	32,717	38,732	47,953	44,192	35.1%	14.1%	-7.8%
Brasil	54,882	50,699	25,950	29,792	-45.7%	-41.2%	14.8%
Mercados estratégicos internacionales	2,664,175	2,882,483	3,317,187	3,585,528	34.6%	24.4%	8.1%
Otros mercados internacionales	521,291	439,039	481,860	490,725	-5.9%	11.8%	1.8%
Mercado Internacional¹	3,185,466	3,321,522	3,799,047	4,076,253	28.0%	22.7%	7.3%
Mercado Nacional²	1,461,315	1,519,475	1,817,754	1,704,091	16.6%	12.1%	-6.3%
TOTAL	4,646,781	4,840,997	5,616,801	5,780,344	24.4%	19.4%	2.9%



Participación de mercados estratégicos

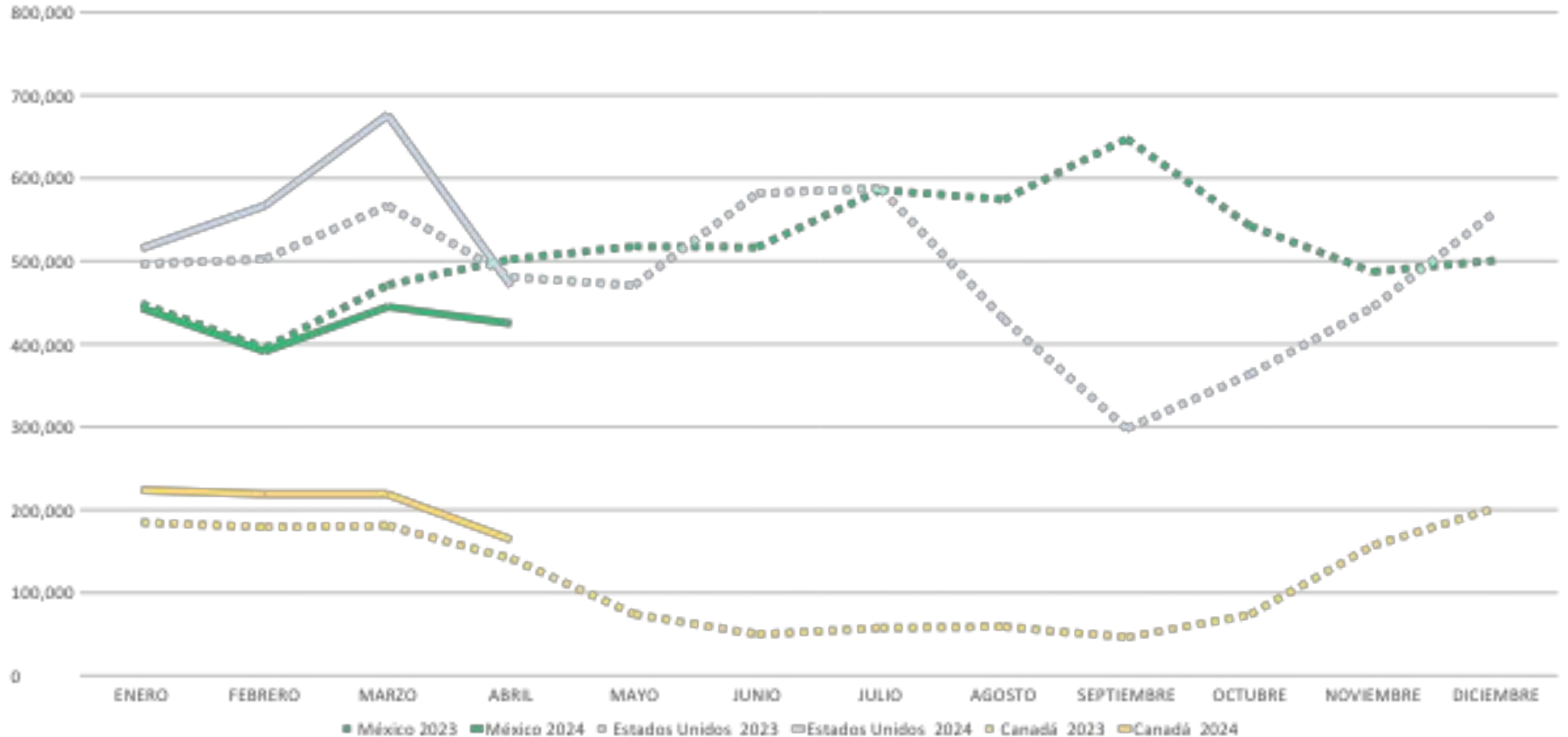
Enero - Abril 2024

País	Ene - abr 2019	Ene - abr 2022	Ene - abr 2023	Ene - abr 2024
Estados Unidos	31.7%	40.2%	37.0%	38.6%
Canadá	14.1%	7.7%	12.2%	14.3%
Reino Unido	2.4%	2.5%	1.8%	1.8%
Francia	1.5%	1.5%	1.6%	1.6%
Colombia	1.3%	2.5%	1.9%	1.4%
Argentina	2.2%	1.4%	1.4%	1.3%
Alemania	1.3%	1.1%	1.0%	1.0%
España	0.9%	0.9%	0.8%	0.8%
Chile	0.7%	0.8%	0.9%	0.8%
Brasil	1.2%	1.0%	0.5%	0.5%
Otros mercados internacionales	11.2%	9.1%	8.6%	8.5%
Mercado Internacional¹	68.55%	68.61%	67.64%	70.5%
Mercado Nacional²	31.45%	31.39%	32.36%	29.5%



Comparativo de mercados (América del norte)

Enero - Abril 2024 vs 2023

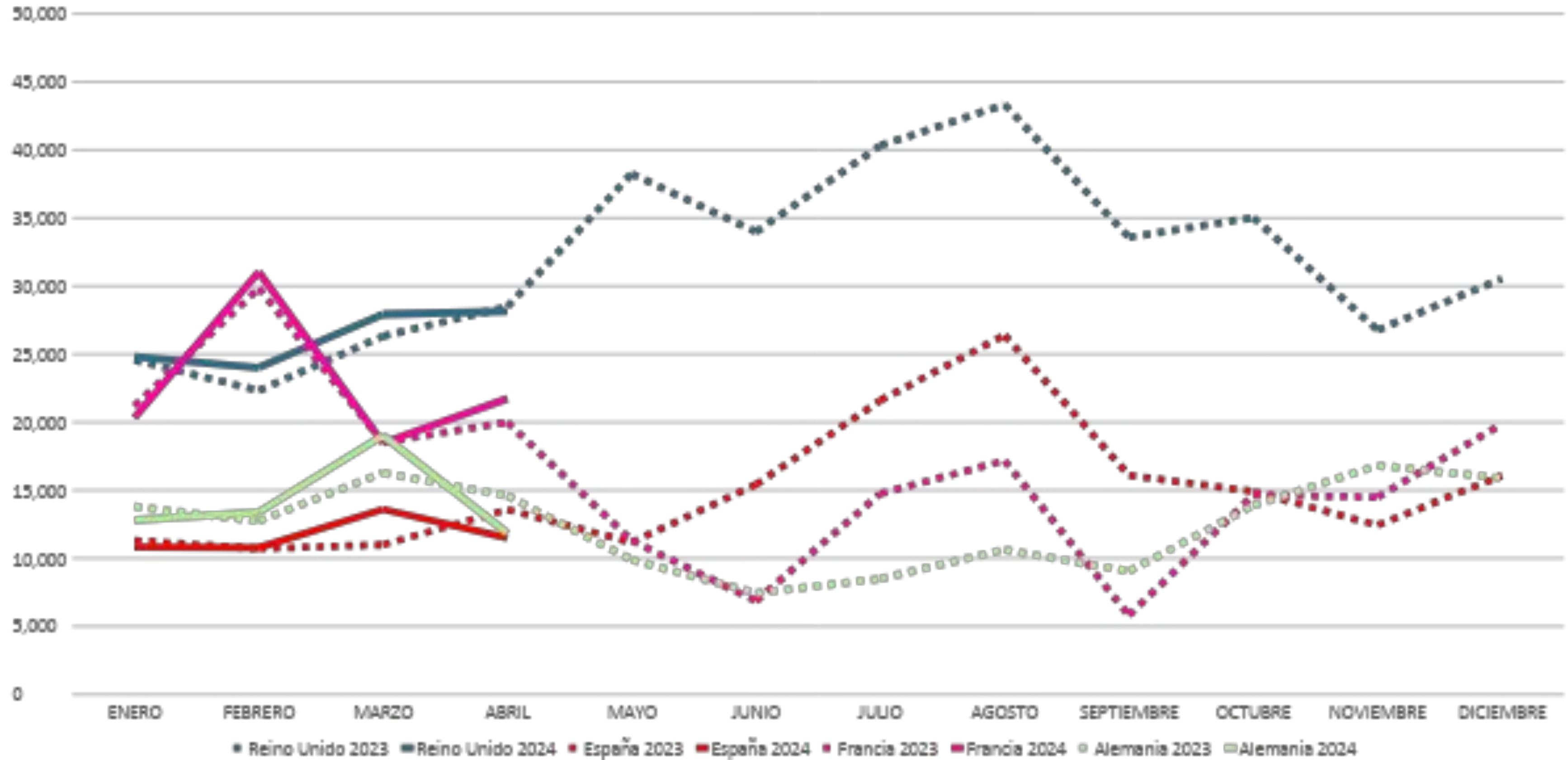


FUENTE: INSTITUTO NACIONAL DE MIGRACIÓN (INTERNACIONAL) Y AERONÁUTICA CIVIL (NACIONAL).



Comparativo de mercados (Europa)

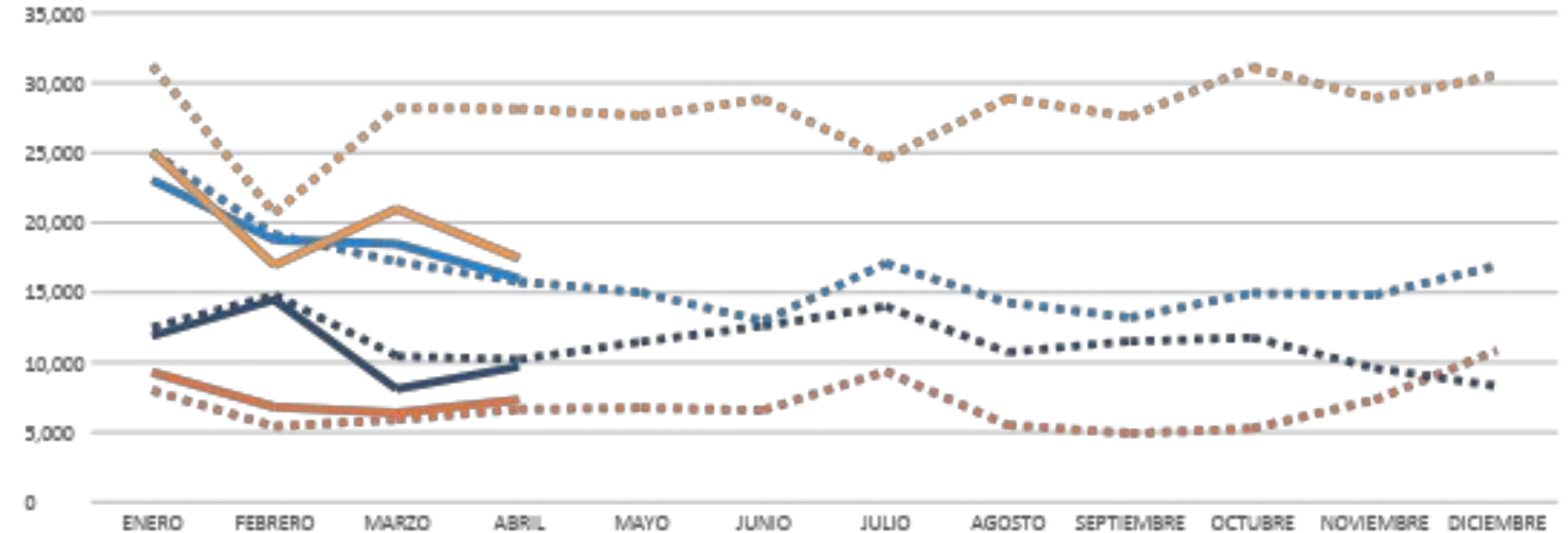
Enero - Abril 2024 vs 2023





Comparativo de mercados (Latinoamérica)

Enero - Abril 2024 vs 2023



■ Argentina 2023 ■ Argentina 2024 ■ Brasil 2023 ■ Brasil 2024 ■ Colombia 2023 ■ Colombia 2024 ■ Chile 2023 ■ Chile 2024



Participación de mercados en Función de la Derrama (PFD)

Enero - Abril 2024

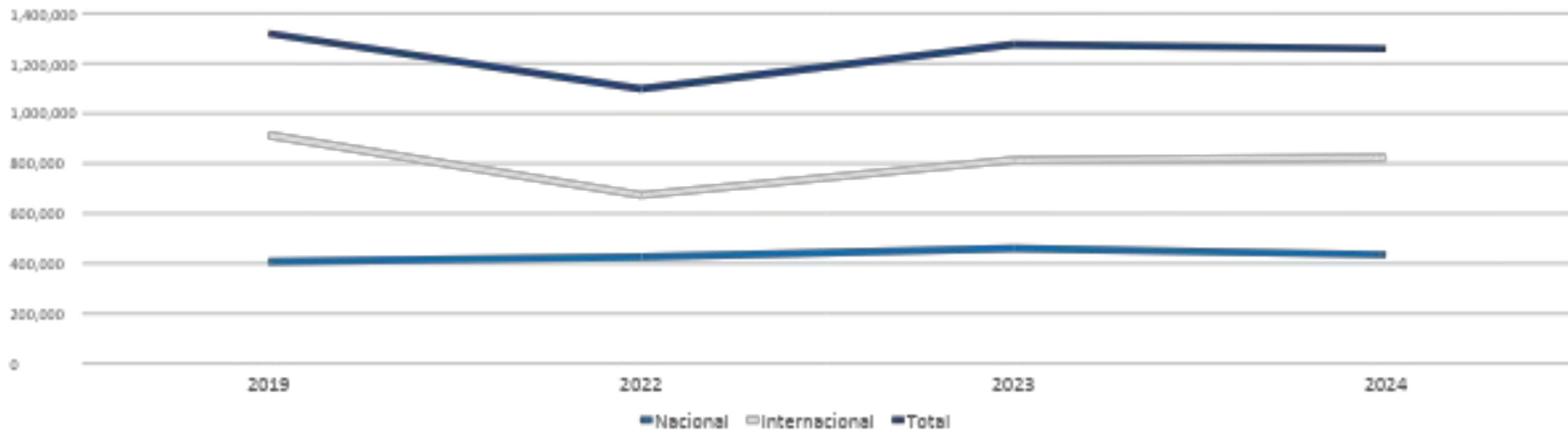
Mercado	% PP Participación por Pasajeros	% PFD Participación en función de la derrama	% PFH Participación en función de la derrama hotelera	Diferencia PP/PFD	Diferencia PP/PFH
Estados Unidos	38.6%	27.8%	49.5%	-10.7%	11.0%
Nacional	29.5%	26.6%	14.3%	-2.9%	-15.1%
Canadá	14.3%	15.6%	19.2%	1.4%	4.9%
Reino Unido	1.8%	3.5%	1.9%	1.7%	0.1%
Francia	1.6%	3.0%	1.5%	1.4%	-0.1%
Colombia	1.4%	1.9%	0.9%	0.5%	-0.5%
Argentina	1.3%	1.3%	1.4%	-0.1%	0.1%
Alemania	1.0%	2.0%	1.2%	1.0%	0.2%
España	0.8%	1.8%	0.8%	1.0%	0.0%
Chile	0.8%	1.0%	0.9%	0.3%	0.1%
Brasil	0.5%	0.8%	0.8%	0.3%	0.3%
Otros mercados extranjeros	8.5%	14.7%	7.6%	6.2%	-0.9%
	17.7%	29.9%	17.0%	13.0%	-0.7%



Estimación de pasajeros del mes de mayo 2024

Mayo 2024

	VARIACIÓN									
	2019	2022	2023	2024	2024 2019		2024 2022		2024 2023	
Nacional	406,833	425,949	461,267	435,079	28,246	6.9%	9,130	2.1%	-26,188	-5.7%
Internacional	913,244	673,473	814,442	824,196	-89,048	-9.8%	150,723	22.4%	9,754	1.2%
Total	1,320,077	1,099,422	1,275,709	1,259,275	-60,802	-4.6%	159,853	14.5%	-16,434	-1.3%



FUENTE: Estimación del CPTQ con datos del INM y Aeronáutica Civil.



Quintana Roo



MERCADOS EMERGENTES

Abril 2024



Mercados emergentes a Quintana Roo

Enero – Abril 2024

País	Ene - abr 19	Ene – abr 22	Ene – abr 23	Ene – abr 2024	2024 vs 2019	2024 vs 2022	2024 vs 2023
Perú	22,244	33,060	53,156	37,590	69.0%	13.7%	-29.3%
Costa Rica	16,765	21,290	31,520	30,118	79.6%	41.5%	-4.4%
Países Bajos (Holanda)	15,458	22,132	19,434	26,243	69.8%	18.6%	35.0%
Mercados emergentes	54,467	76,482	104,110	93,951	72.5%	22.8%	-9.8%
Mercados estratégicos internacionales	2,664,175	2,882,483	3,317,187	3,585,528	34.6%	24.4%	8.1%
Otros mercados internacionales	466,824	362,557	377,750	396,774	-15.0%	9.4%	5.0%
Mercado Internacional¹	3,185,466	3,321,522	3,799,047	4,076,253	28.0%	22.7%	7.3%
Mercado Nacional²	1,461,315	1,519,475	1,817,754	1,704,091	16.6%	12.1%	-6.3%
Total	4,646,781	4,840,997	5,616,801	5,780,344	24.4%	19.4%	2.9%

NOTA: Se consideran aquellos mercados con mayor o similar volumen de pasajeros que los presentados por los mercados estratégicos tradicionales (Brasil en este caso). A partir del mes de mayo, Chile se considera mercado estratégico.



Quintana Roo



PASAJEROS POR AEROPUERTO DE QUINTANA ROO



Pasajeros al aeropuerto de Cancún, Quintana Roo

Abril 2024

País	Abr 2019	Abr 2022	Abr 2023	Abr 2024	2024 vs 2019	2024 vs 2022	2024 vs 2023
Estados Unidos	337,679	473,654	464,966	452,505	34.0%	-4.5%	-2.7%
Canadá	121,693	106,830	139,126	161,551	32.8%	51.2%	16.1%
Reino Unido	41,909	40,658	28,409	28,088	-33.0%	-30.9%	-1.1%
Francia	15,187	12,098	19,939	21,680	42.8%	79.2%	8.7%
Colombia	16,935	32,962	28,122	17,408	2.8%	-47.2%	-38.1%
Argentina	20,430	16,027	15,749	15,988	-21.7%	-0.2%	1.5%
Alemania	15,929	15,696	14,560	11,800	-25.9%	-24.8%	-19.0%
España	13,375	13,053	13,532	11,495	-14.1%	-11.9%	-15.1%
Chile	5,280	7,332	10,201	9,690	83.5%	32.2%	-5.0%
Brasil	13,363	14,305	6,602	7,259	-45.7%	-49.3%	10.0%
Mercados estratégicos internacionales	601,780	732,615	741,206	737,464	22.5%	0.7%	-0.5%
Otros mercados internacionales	132,189	109,821	116,299	97,867	-26.0%	-10.9%	-15.8%
Mercado Internacional¹	733,969	842,436	857,505	835,331	13.8%	-0.8%	-2.6%
Mercado Nacional²	372,507	418,650	482,518	378,043	1.5%	-9.7%	-21.7%
TOTAL	1,106,476	1,261,086	1,340,023	1,213,374	9.7%	-3.8%	-9.5%

FUENTE: INSTITUTO NACIONAL DE MIGRACIÓN ¹Y AERONÁUTICA CIVIL².



Pasajeros al aeropuerto de Cozumel, Quintana Roo

Abril 2024

País	Abr 2019	Abr 2022	Abr 2023	Abr 2024	2024 vs 2019	2024 vs 2022	2024 vs 2023
Estados Unidos	12,174	16,577	15,743	17,675	45.2%	6.6%	12.3%
Canadá	2,685	1,363	2,122	2,727	1.6%	100.1%	28.5%
Reino Unido	77	51	77	76	-1.3%	49.0%	-1.3%
Brasil	45	30	33	44	-2.2%	46.7%	33.3%
Francia	19	21	31	43	126.3%	104.8%	38.7%
Alemania	27	50	46	33	22.2%	-34.0%	-28.3%
Colombia	19	38	22	29	52.6%	-23.7%	31.8%
Argentina	13	13	19	23	76.9%	76.9%	21.1%
España	29	29	57	17	-41.4%	-41.4%	-70.2%
Chile	7	22	3	9	28.6%	-59.1%	200.0%
Mercados estratégicos internacionales	15,095	18,194	18,153	20,676	37.0%	13.6%	13.9%
Otros mercados internacionales	1,150	479	450	597	-48.1%	24.6%	32.7%
Mercado Internacional¹	16,245	18,673	18,603	21,273	31.0%	13.9%	14.4%
Mercado Nacional²	9,309	4,805	6,795	8,864	-4.8%	84.5%	30.4%
TOTAL	25,554	23,478	25,398	30,137	17.9%	28.4%	18.7%



Pasajeros al aeropuerto de Chetumal, Quintana Roo

Abril 2024

País	Abr 2019	Abr 2022	Abr 2023	Abr 2024	2024 vs 2019	2024 vs 2022	2024 vs 2023
Estados Unidos	66	174	14	4	-93.9%	-97.7%	-71.4%
Argentina							
Canadá		1				-100.0%	
Colombia		1				-100.0%	
Reino Unido							
España							
Brasil		1				-100.0%	
Francia		1	29			-100.0%	-100.0%
Alemania							
Chile							
Mercados estratégicos internacionales	66	178	43	4	-93.9%	-97.8%	-90.7%
Otros mercados internacionales		55				-100.0%	
Mercado Internacional¹	66	233	43	4	-93.9%	-98.3%	-90.7%
Mercado Nacional²	16,210	18,610	13,052	17,588	8.5%	-5.5%	34.8%
TOTAL	16,276	18,843	13,095	17,592	8.1%	-6.6%	34.3%

FUENTE: INSTITUTO NACIONAL DE MIGRACIÓN ¹Y AERONÁUTICA CIVIL².



Pasajeros al aeropuerto de Tulum, Quintana Roo

Abril 2024

País	Abr 2019	Abr 2022	Abr 2023	Abr 2024	2024 vs 2019	2024 vs 2022	2024 vs 2023
Estados Unidos				22,822			
Canadá				500			
Reino Unido				152			
Francia				127			
Alemania				98			
Brasil				67			
España				52			
Colombia				41			
Argentina				33			
Chile				12			
Mercados estratégicos internacionales				23,904			
Otros mercados internacionales				1,259			
Mercado Internacional¹				25,163			
Mercado Nacional²				20,042			
TOTAL				45,205			

FUENTE: INSTITUTO NACIONAL DE MIGRACIÓN ¹Y AERONÁUTICA CIVIL².



Anexo metodológico.

Nota metodológica.

- Este reporte toma como referencia los datos proporcionados por la Unidad de Política Migratoria (UPM) del Instituto Nacional de migración (IM) para la variable de pasajeros internacionales.
- En cuanto a pasajeros nacionales se utilizan los registros reportados por la Dirección General de Aeronáutica Civil (DGAC).
- Se consideran aquellos mercados con mayor o similar volumen de pasajeros que los presentados por los mercados estratégicos tradicionales (Brasil en este caso).
- Para el cálculo de la derrama se utilizan los valores proporcionados por Marketing Consultants al cierre de 2023

¡GRACIAS!

QUINTANA ROO
CONSEJO DE PROMOCIÓN TURÍSTICA